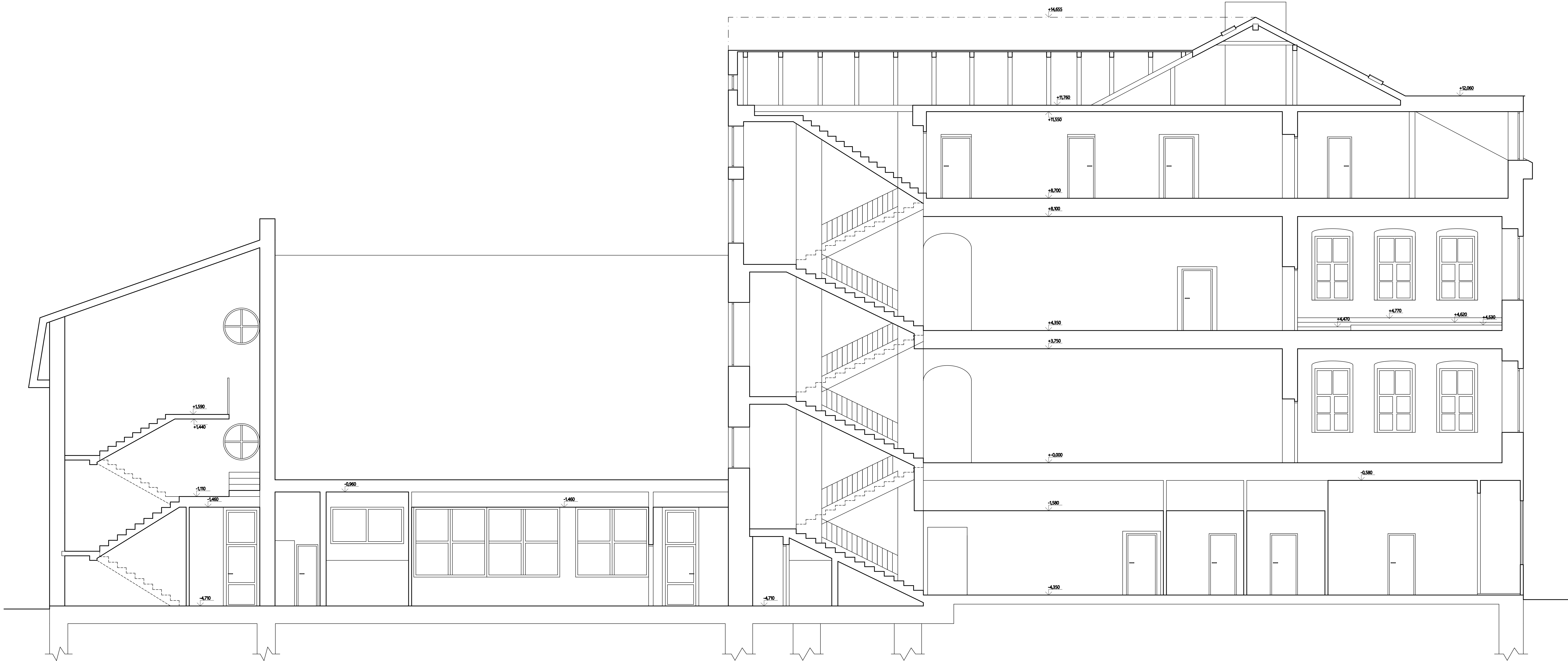


# ŘEZ A-A'

ZŠ LIBEREC, OBLAČNÁ



Vedoucí projektu: Ing. Petr Svoboda	Kontroloval: Michael Štěpán	Vypracoval: Michal Mejstřík	<div>3</div> <div>M Stavby v.o.s.</div> <div>Nad Školou 218 460 04 Jáchymov, nad Nisou Tel: +420 775 782 857 info@mstavby@gmail.com</div> <div>IČ: 07172508</div>
Obec: Liberec (563889)		Kat. území: Liberec (682039)	
Investor: STATUTÁRNÍ MĚSTO LIBEREC, nám. Dr. E. Beneše 1/1, Liberec, 460 01		Formát: A1	
Akce: zŠ Liberec, Oblačná - Pasport		Měřítko: 1:50	
		Datum: XII/2018	Účel: PASPORT
		Č. zakázky: 20181104	
		Č. výkresu:	D.8
ŘEZ A-A'			